



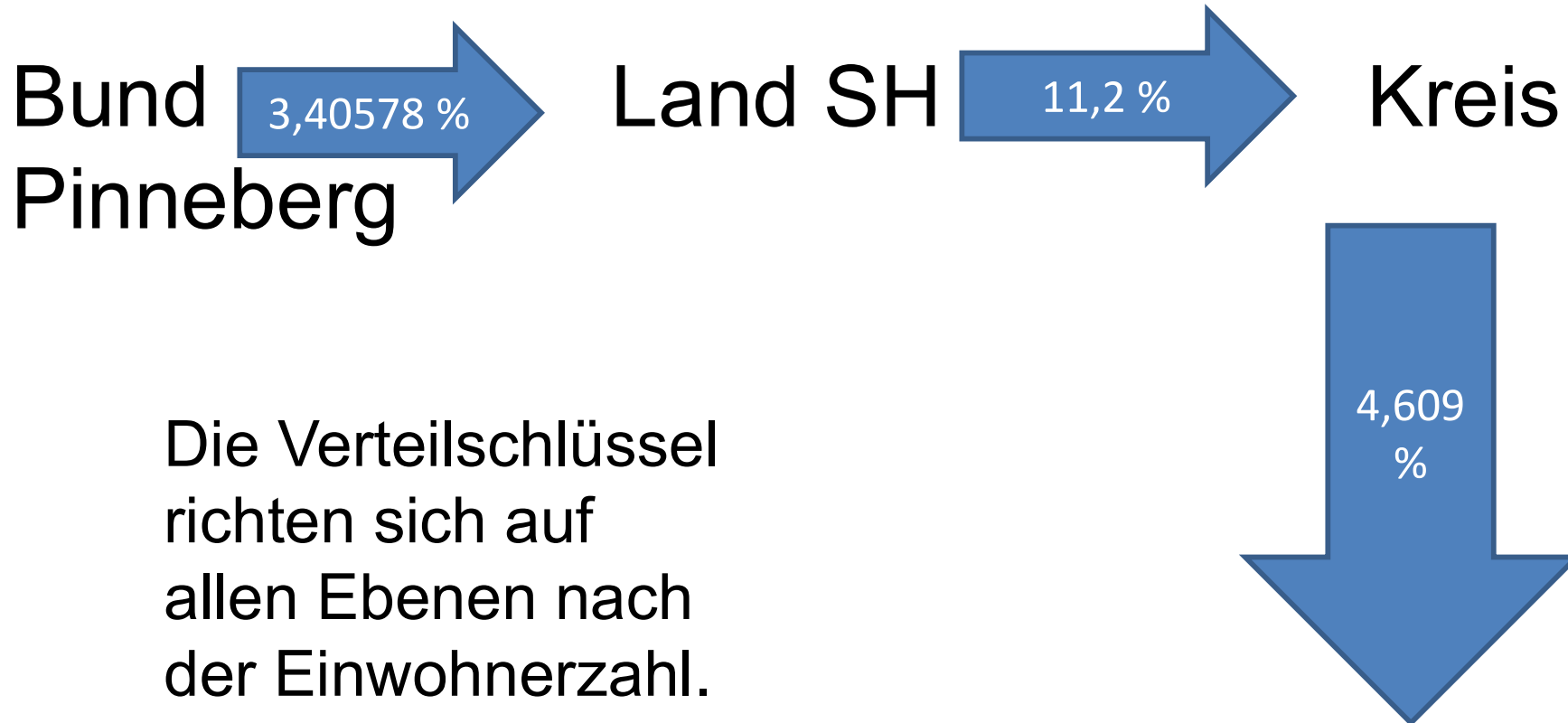
Bau von Apartmentwohnungen in der Hans-Reumann-Straße 5

Agenda

1. Unterbringung von Geflüchteten und Obdachlosen: Zahlen Daten und Fakten
2. Vorstellung des geplanten Gebäudes
3. Fragen, Anmerkungen und Hinweise

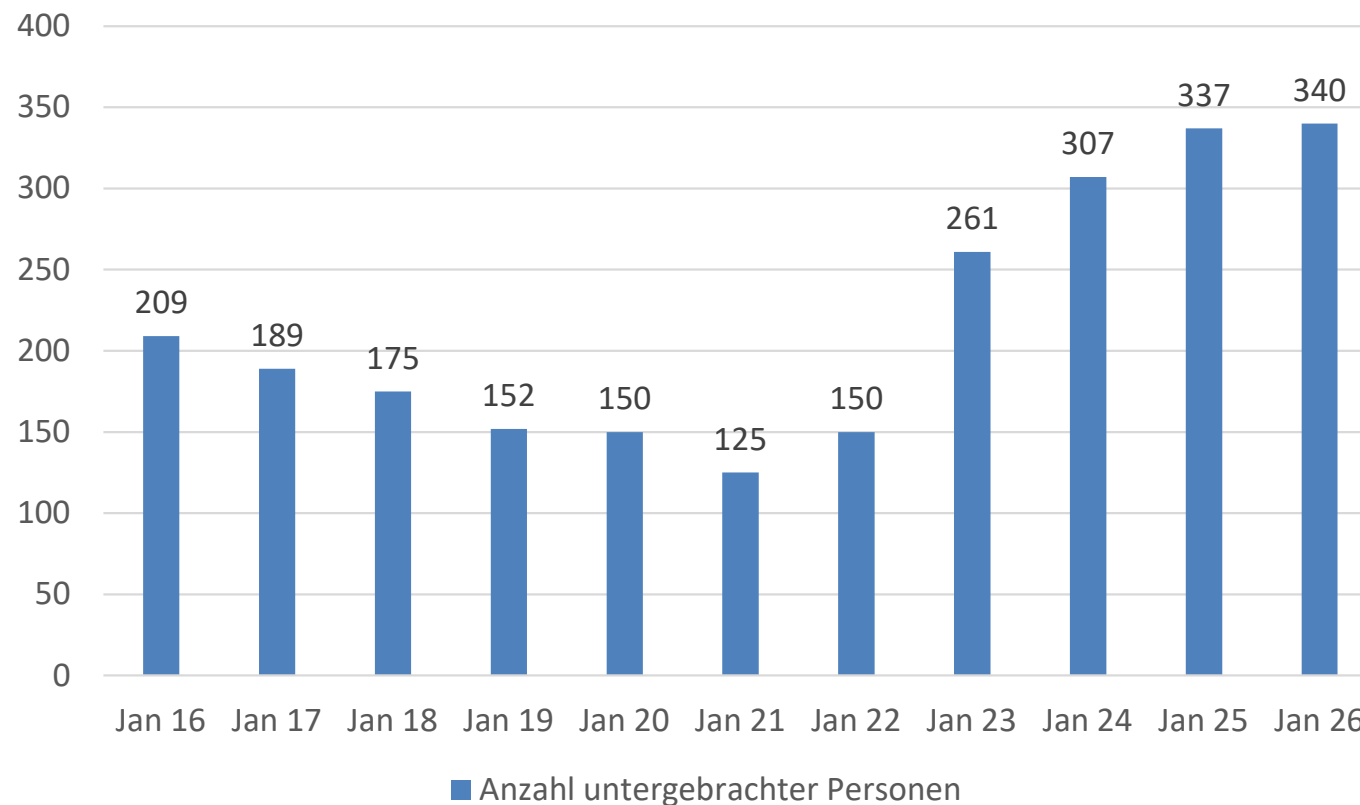


Ablauf Zuweisung Geflüchtete



Entwicklung der Zahlen der in Unterkünften untergebrachten Menschen in den letzten zehn Jahren

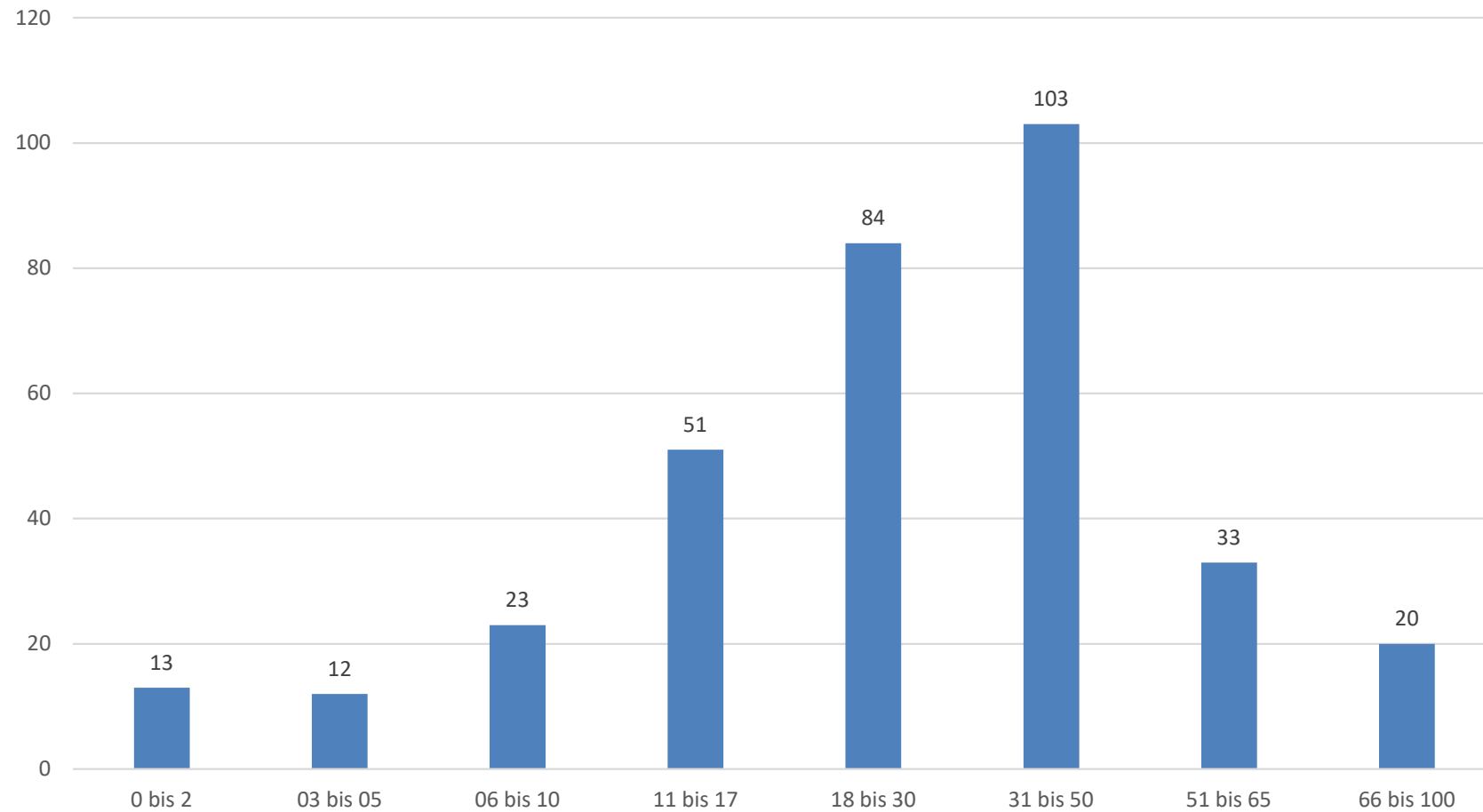
Anzahl untergebrachter Personen



Gemeinde
RELLINGEN

Fachbereich Bürgerservice, Sicherheit und Soziales

Aktuelle Altersstruktur



Gemeinde
RELLINGEN

Fachbereich Bürgerservice, Sicherheit und Soziales

Geschlechterverteilung:

Frauen/Mädchen: 179

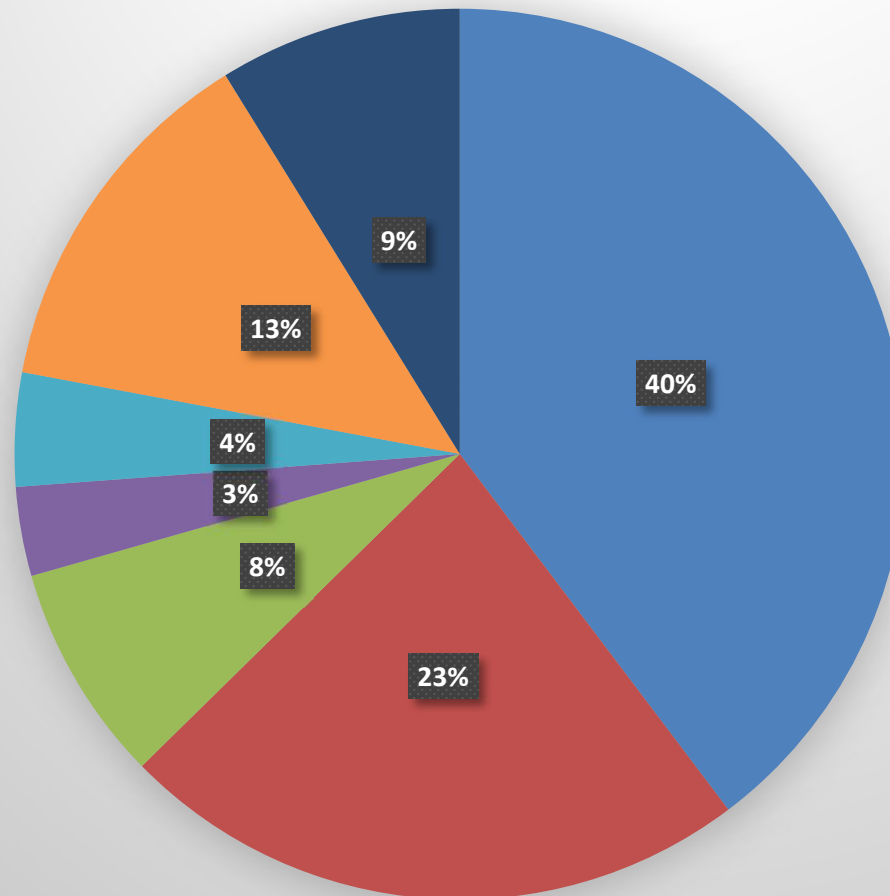
Männer/Jungen: 164



Gemeinde
RELLINGEN

Fachbereich Bürgerservice, Sicherheit und Soziales

Herkunftsländer



- Ukraine
- Afghanistan
- Syrien
- Somalia
- Ghana
- Andere
- Deutschland

Vorhandene Unterkünfte für Geflüchtete und Obdachlose in Rellingen

Art	Anzahl	Davon in Egenbüttel	Laufzeit	Bewohner:innen gesamt	Davon in Egenbüttel
Mietwohnungen und gemietete Einzelhäuser	34	11	15 Verträge laufen in 2026 aus	160	55
Gemeindeeigene Einzelhäuser	5	0	2 Anbauverbotszone Auto- bahn	40	0
Sammelunterkünfte	4	1	1 abrisssreif	140	40



RELLINGEN

Fachbereich Bürgerservice, Sicherheit und Soziales

Betreuung der Untergebrachten, Ordnung und Sicherheit,

Sozialarbeit	Ehrenamt	Externer Hausmeisterdienst	Außendienst des Ordnungsamtes	Ordnungsamt
Existenzsicherung; Integration in Arbeit	Willkommen in Rellingen	Grundreinigungen, bauliche Unterhaltung und Bewirtschaftung	Kontrolle des Außenbereiches und der Gemeinschaftsflächen	Kontrolle der Wohnungen und der Gemeinschaftsräume
Gesundheits-sorge	Unterstützung in allen Lebenslagen zur Integration	Sicherstellung der Müllwirtschaft		Belegung, Einweisung, Abrechnung



Gemeinde
RELLINGEN

Fachbereich Bürgerservice, Sicherheit und Soziales

Aktuelle Prognose des Kreises Pinneberg:

Durch die neue Großunterkunft in Elmshorn hat der Kreis Pinneberg seine Aufnahmequote auf Landesebene im Jahr 2025 freiwillig übererfüllt. Im Anschluss ist von einer Normalisierung der Quote auf ca. 5 Menschen pro Monat in Rellingen auszugehen. Weitere Prognosen werden aufgrund der aktuellen Anzahl der Krisenherde in der Welt nicht abgegeben.

Aktuelle Herausforderungen:

- Weiterhin Häufung von Obdachlosenfällen (inzwischen 30 Personen)
- Wegfall angemieteter Objekte wegen Eigenbedarf oder Abriss (2026 bereits drei Objekte auslaufend, nicht verlängerbar)
- Angespannte Situation auf dem Wohnungsmarkt im Hamburger Umland, so dass niemand aus den Unterkünften auszieht.
- Zerfall von Familienverbänden, räumliche Trennung der Parteien

Aktuelle Situation in den Unterkünften und Planungen:

- Keine freien Plätze in den Sammelunterkünften (s. auch Ablauf Mietverträge)
- Perspektivisch:
 - Bau Schlichtwohnungen Hans-Reumann-Straße 5
 - Anmietungen in allen Ortsteilen wie bisher (allein 2026 bereits fünf Anmietungen)



Gemeinde
RELLINGEN

Fachbereich Bürgerservice, Sicherheit und Soziales

Zeitplanung Unterkunft Hans-Reumann-Straße 5

- Politischer Beschluss zum Bau im Mai 2025
- Vorliegen der Baugenehmigung am 03.11.2025
- Submissionstermin für den Rohbau am 30.04.2026
- Submission für alle anderen Gewerke inklusive TGA am 07.05.2026
- **Baubeginn voraussichtlich am 01.06.2026**

Gestaltung der Unterkunft Hans-Reumann-Straße 5

- Schlichte Wohnungen mit je eigenem Duschbad und Küchenzeile für 2 bis 6 Personen
- Besonders für Familien geeignet
- Gesamtzahl der Untergebrachten soll 50 Personen nicht überschreiten

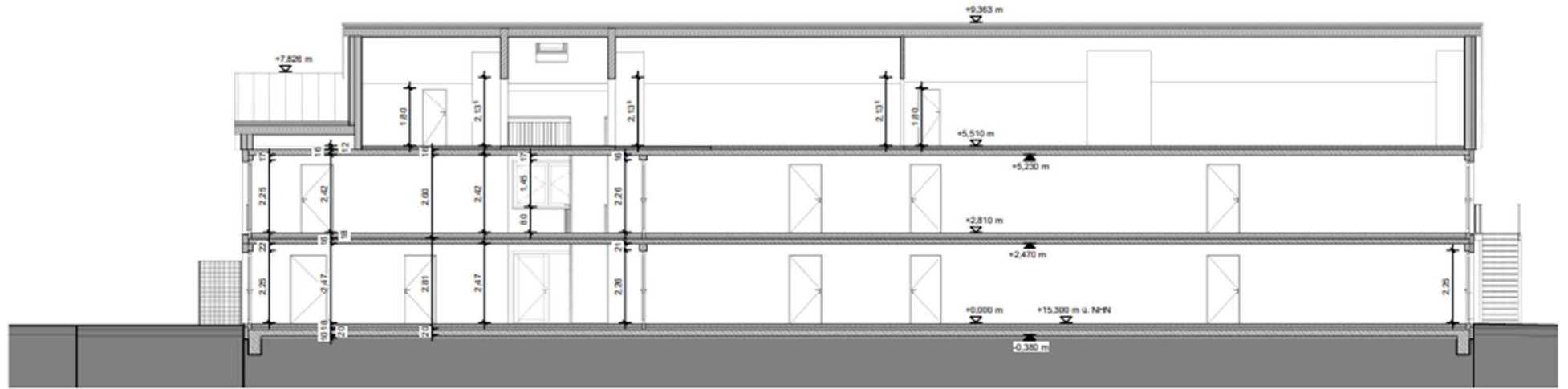




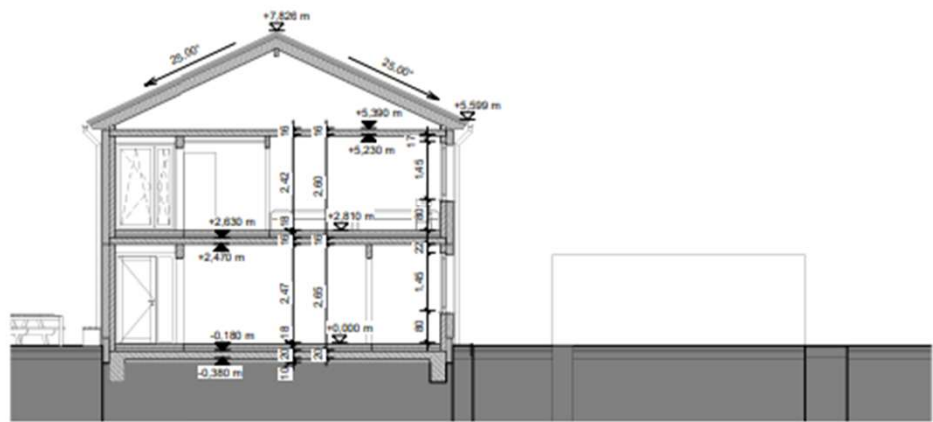


Gemeinde
RELLINGEN

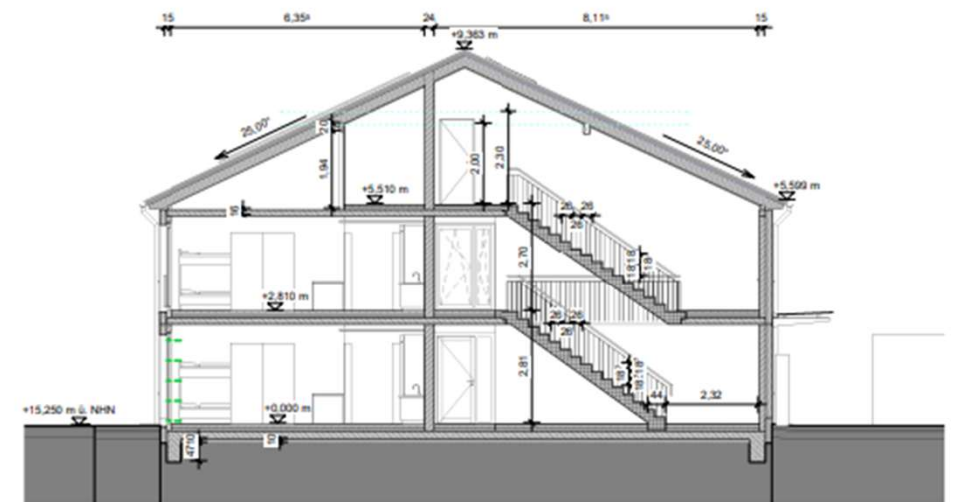
Fachbereich Bürgerservice, Sicherheit und Soziales



Schnitt A-A



Schnitt B-B



Schnitt C-C



Vielen Dank für Ihre Aufmerksamkeit!

Haben Sie noch
Fragen?



✉: m.warnecke@rellingen.de

☎: 04101 564140

📍: Gemeinde Rellingen, Hauptstraße 60, 25462 Rellingen



Gemeinde
RELLINGEN

Fachbereich Bürgerservice, Sicherheit und Soziales