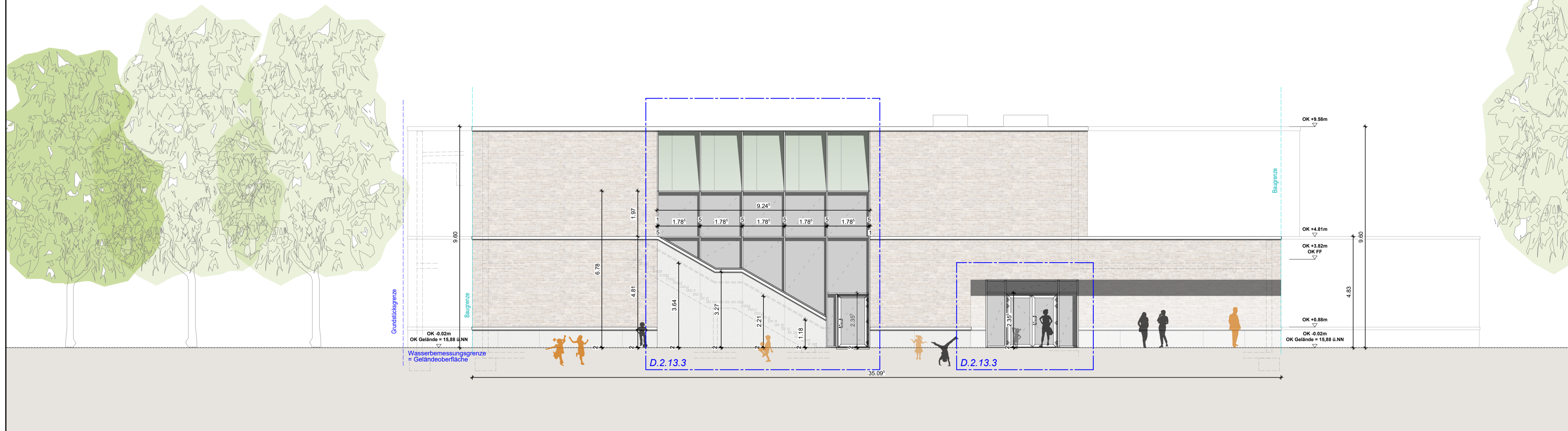
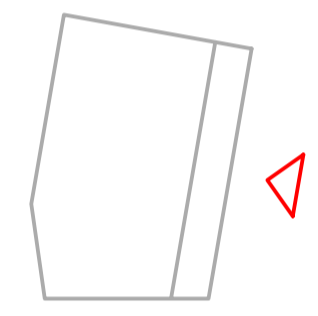
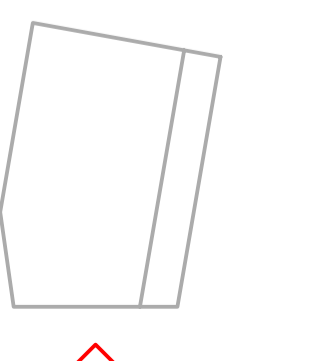


Ansicht Osten



Ansicht Süden



Legende

	WU BETON		BODENABLAUF
	MAGERBETON		WANDSORBER FEST
	FERTIGTEIL		WANDSORBER VERSCHIEBBAR
	MAUERWERK		WC BARRIEREFREI
	LEICHTWAND		MOB. TRENNWAND
	STAHLTRÄGER		AUSGÜSBECKEN
	GIPSKARTON-WAND		Trinkstation
	BODENDURCHBRUCH		Planverweise
	DECKENDURCHBRUCH		OKFF
	WANDDURCHBRUCH		OKRD
	WANDSCHLITZ		OKFF

Abkürzungen

AD	Ausbaudecke	OKRD	Oberkante Rohdecke	KK	Kabelkanal
BA	Bodenaussparung	RB	Ringbalken		
BD	Bodendurchbruch	UZ	Überzug		
BZ	Bohrzone	UZ	Unterzug		
BK	Bodenkanal	UKAD	Unterkante Ausbaudecke		
BRH	Brüstungshöhe ab OKFF	UKRD	Unterkante Rohdecke		
DA	Deckenaussparung	VK	Vorderkante		
DD	Deckendurchbruch	WA	Wandaussparung		
RR	Regenfallleitung	WD	Wanddurchbruch		
HK	Heizkörper	WS	Wandschlitz		
LID	lichtes Durchgangsmaß	DV	Deckenversprung		
LH	lichte Raumhöhe (OKFF-UK AD)				
OKFF	Oberkante Fertigfußboden				

000	16.04.2025			
Index	Datum	Änderungen/Ergänzungen		Gez.

Projekt:
Neubau Erich Kästner Schule
Herman-Löns-Weg Rellingen

Bauherr:
Gemeinde Rellingen
Hauptstrasse 60
25462 Rellingen

BKSA BKSA Hamburg GmbH
Jarrestrasse 42a | 22303, Hamburg
| www.bksa.de

Planungsstand:
Ausschreibungsplan

Planinhalt:
Ansichten
Sporthalle Ost, Süd

Datum:	16.04.2025	Maßstab:	1:100	Plannummer:	D.2.6.1	Index:	000
Gezeichnet:	MJA/H	Blattgröße:	H/B 594/841				